

Руководство по эксплуатации пульта управления кровати DB-11A(ММ-54Л)



Важно!



Протирать пульт управления следует при отключенном питании кровати слегка влажной тряпкой.

Не протирайте пульт жидкостями, имеющими в своей основе бензин, растворители или ацетон.

Избегайте попадания пульта управления в воду.

Избегайте чрезмерного натяжения, перекручивания или повреждения защитной оплетки провода пульта управления.





При повреждении пульта, не пытайтесь заменить или починить его самостоятельно. Для Вашей безопасности и из условий взаимозаменяемости деталей, ремонт и обслуживание продукции может быть произведен в компании **ООО «Медтехника МОСКВА»** с применением только оригинальных запчастей и деталей.

Для более легкого использования пульт управления снабжен кнопками с поясняющими пиктограммами. Кнопки снабжены светодиодной подсветкой для работы в темное время суток без включения освещения.

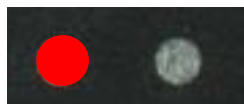
Обозначение и расшифровка индикаторов

	
<p>Левый светодиодный индикатор в верхней части пульта управления сигнализирует о программировании противоположной функции кровати.</p>	<p>Правый светодиодный индикатор сигнализирует о работе электроприводов кровати.</p>

Обозначение и расшифровка пиктограмм

	<p>Данная пиктограмма кнопки отвечает за подъем левой секции бокового переворачивания и опускания правой секции бокового переворачивания. Для полного подъема/опускания секции рекомендуется кратковременное однократное нажатие на кнопку. Для более тонкой настройки и фиксации подъема/опускания секции рекомендуется держать кнопку в нажатом состоянии.</p>
	<p>Данная кнопка отвечает за подъем правой секции бокового переворачивания и опускания левой секции бокового переворачивания. Для полного подъема/опускания секции рекомендуется кратковременное однократное нажатие на кнопку. Для более тонкой настройки и фиксации подъема/опускания секции рекомендуется держать кнопку в нажатом состоянии.</p>
	<p>ВНИМАНИЕ!</p> <p>При поднятой секции бокового переворота функция подъема спинной секции автоматически блокируется! Для разблокировки опустите секцию бокового переворачивания в горизонтальное положение.</p>
	<p>Данная пиктограмма кнопки отвечает за подъем коленной и икроножной секции из положения «Кардиокресло» до горизонтального состояния и далее подъема коленной и икроножной секции вверх для положения Фаулера. Для полного подъема секции рекомендуется кратковременное однократное нажатие на кнопку. Для более тонкой настройки и фиксации подъема секции рекомендуется держать кнопку в нажатом состоянии.</p>

	<p>Данная пиктограмма кнопки отвечает за опускание коленной и икроножной секции в положение «Кардиокресло» и далее за опускание коленной и икроножной секции из положения Фаулера до горизонтального положения. Для полного опускания секции рекомендуется кратковременное однократное нажатие на кнопку.</p> <p>Для более тонкой настройки и фиксации подъёма секции рекомендуется держат кнопку в нажатом состоянии.</p>
	<p>Данная пиктограмма кнопки отвечает за подъём спинной секции.</p> <p>Для полного подъёма секции рекомендуется кратковременное однократное нажатие на кнопку.</p> <p>Для более тонкой настройки и фиксации подъёма секции рекомендуется держат кнопку в нажатом состоянии.</p>
	<p>Данная пиктограмма кнопки отвечает за опускание спинной секции.</p> <p>Для полного опускания секции рекомендуется кратковременное однократное нажатие на кнопку.</p> <p>Для более тонкой настройки и фиксации опускания секции рекомендуется держат кнопку в нажатом состоянии.</p>
	<p style="text-align: center;">ВНИМАНИЕ!</p> <p style="text-align: center;">При поднятой спинной секции функция бокового переворачивания автоматически блокируется! Для разблокировки опустите секцию бокового переворачивания в горизонтальное положение.</p>
	<p>Данная пиктограмма кнопки отвечает за активацию электрического туалетного устройства.</p> <p>При однократном кратковременном нажатии этой кнопки секция туалетного механизма с секцией матраса опускается вниз и отъезжает в сторону, а полка с туалетным судном поднимается и фиксируется к секции туалетного устройства.</p>
	<p>Данная пиктограмма кнопки отвечает за деактивацию электрического туалетного устройства.</p> <p>При однократном кратковременном нажатии этой кнопки полка с туалетным судном опускается вниз и отъезжает в сторону, а секция туалетного механизма с секцией матраса поднимается и фиксируется к секции туалетного устройства.</p>
	<p>Данная пиктограмма кнопки отвечает за функцию СЛР (сердечно-лёгочной реанимации).</p> <p>При однократном кратковременном нажатии этой кнопки все секции кровати приводятся в исходное горизонтальное положение, а туалетное устройство деактивируется.</p>



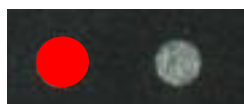
Данная пиктограмма кнопки отвечает за **программирование** **противопролежневой функции** кровати на 30-и минутный интервал времени.

Для активации следует нажать и удерживать кнопку в течении 3 секунд до прерывистого сигнала левого индикатора. При этом поднимается левая секция бокового переворачивания. Через 5 минут секция опускается.

Через 30 минут поднимается правая секция бокового переворачивания и цикл повторяется

Работа данной функции предотвращает возникновение пролежней при длительном нахождении пациента в одном положении.

Для **отключения** данной **функции** следует нажать и удерживать кнопку в течении 3 секунд до постоянного сигнала левого индикатора.



Данная пиктограмма кнопки отвечает за **программирование** **противопролежневой функции** кровати на 45-и минутный интервал времени.

Для активации следует нажать и удерживать кнопку в течении 3 секунд до прерывистого сигнала левого индикатора. При этом поднимается левая секция бокового переворачивания. Через 5 минут секция опускается.

Через 45 минут поднимается правая секция бокового переворачивания и цикл повторяется.

Работа данной функции предотвращает возникновение пролежней при длительном нахождении пациента в одном положении.

Для **отключения** данной **функции** следует нажать и удерживать кнопку в течении 3 секунд до постоянного сигнала левого индикатора.